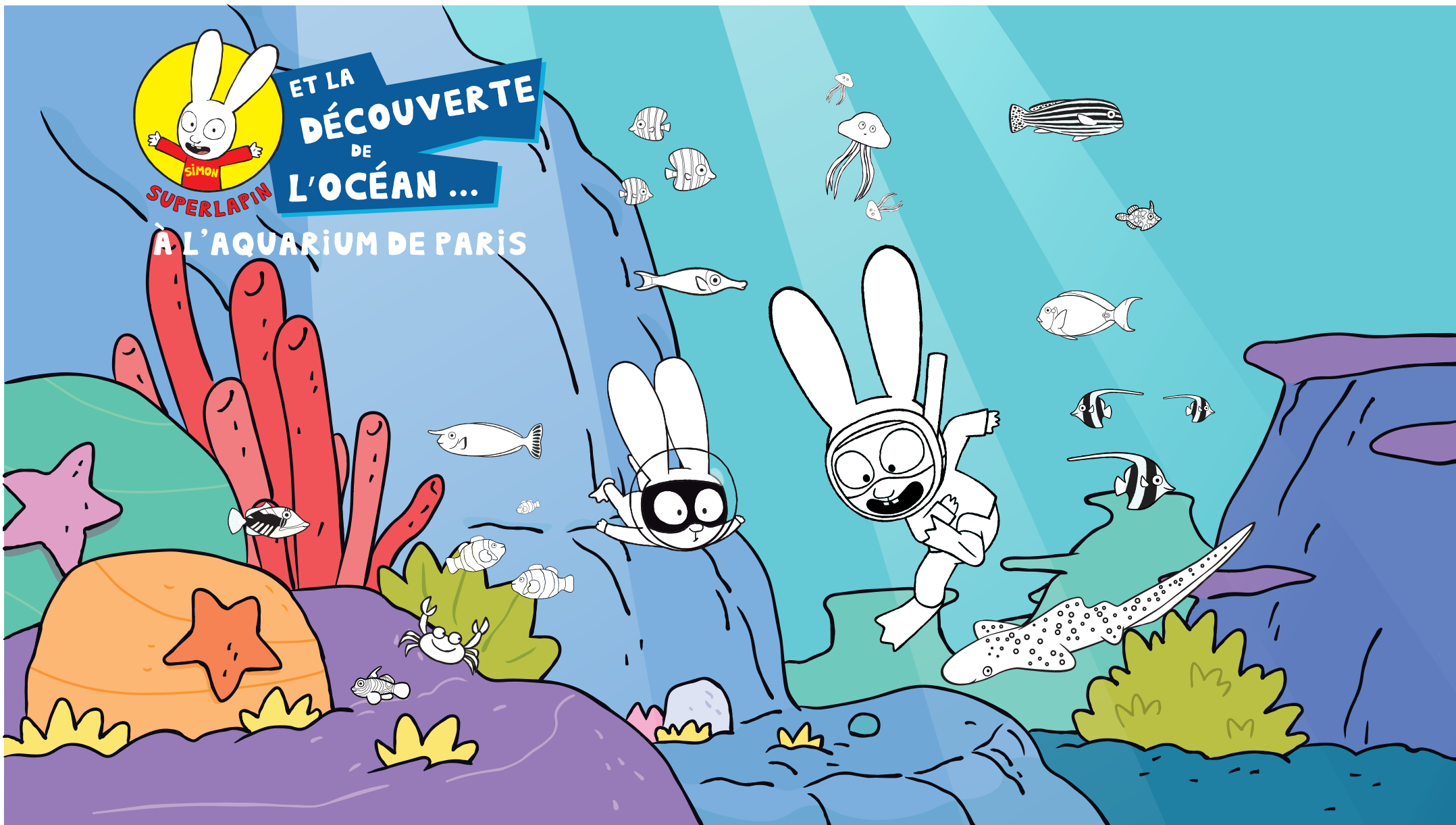


COLORIAGE

Simon et Gaspard plongent dans un lagon : trop cool !
Colorie les animaux marins qui y vivent. Ils sont ici protégés
des courants et des prédateurs par les coraux et les rochers.
C'est aussi un endroit parfait pour trouver de la nourriture.
N'oublie pas de colorier Simon et Gaspard également !

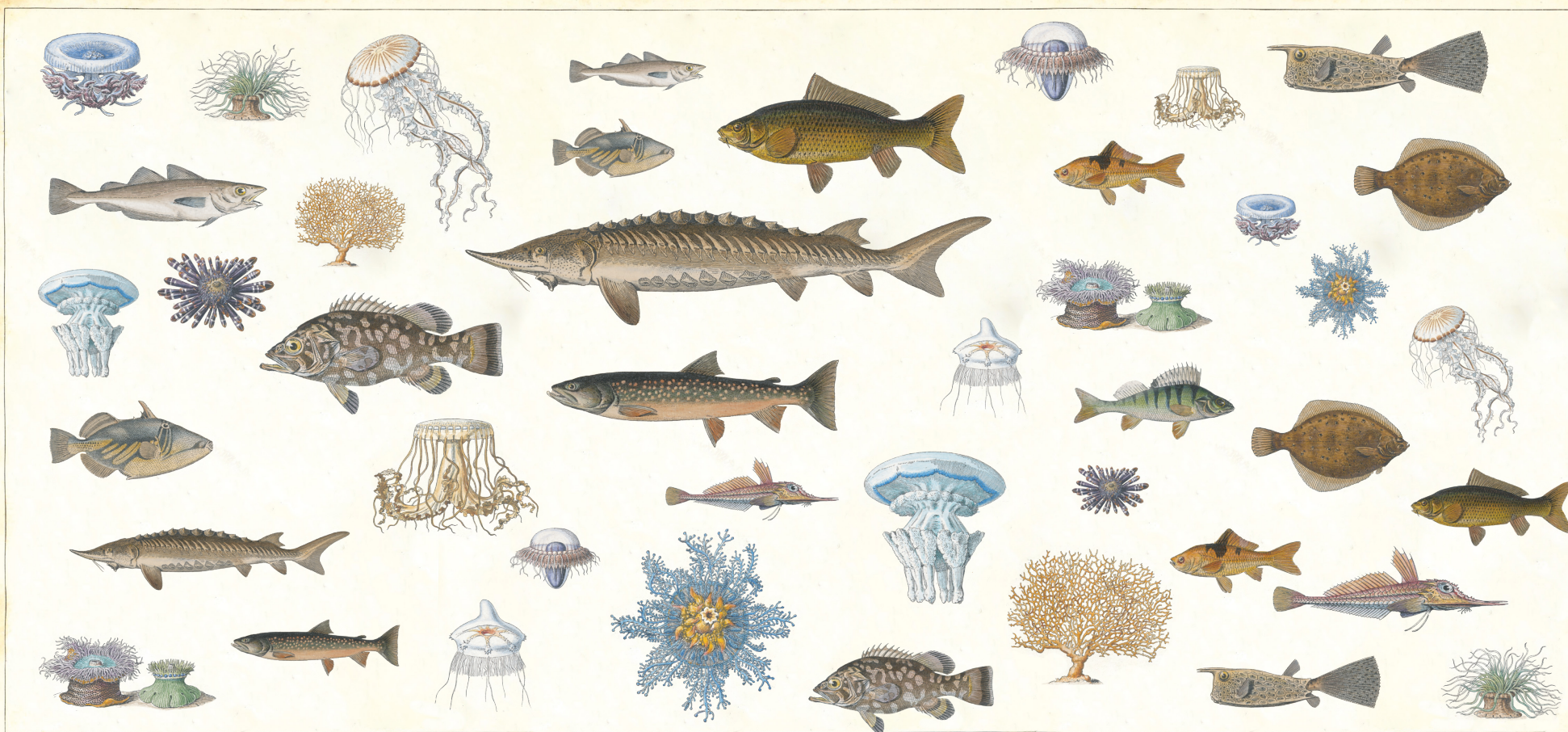
GO-n
PRODUCTIONS

aquarium
Paris



LES DOUBLES

Sur cette image, un des animaux n'a pas de double. À toi de le retrouver !
Tu peux voir des poissons (comme l'esturgeon, le mérou...), des cnidaires
(coraux, méduses...), ou encore des échinodermes (oursins, étoiles de mer...).



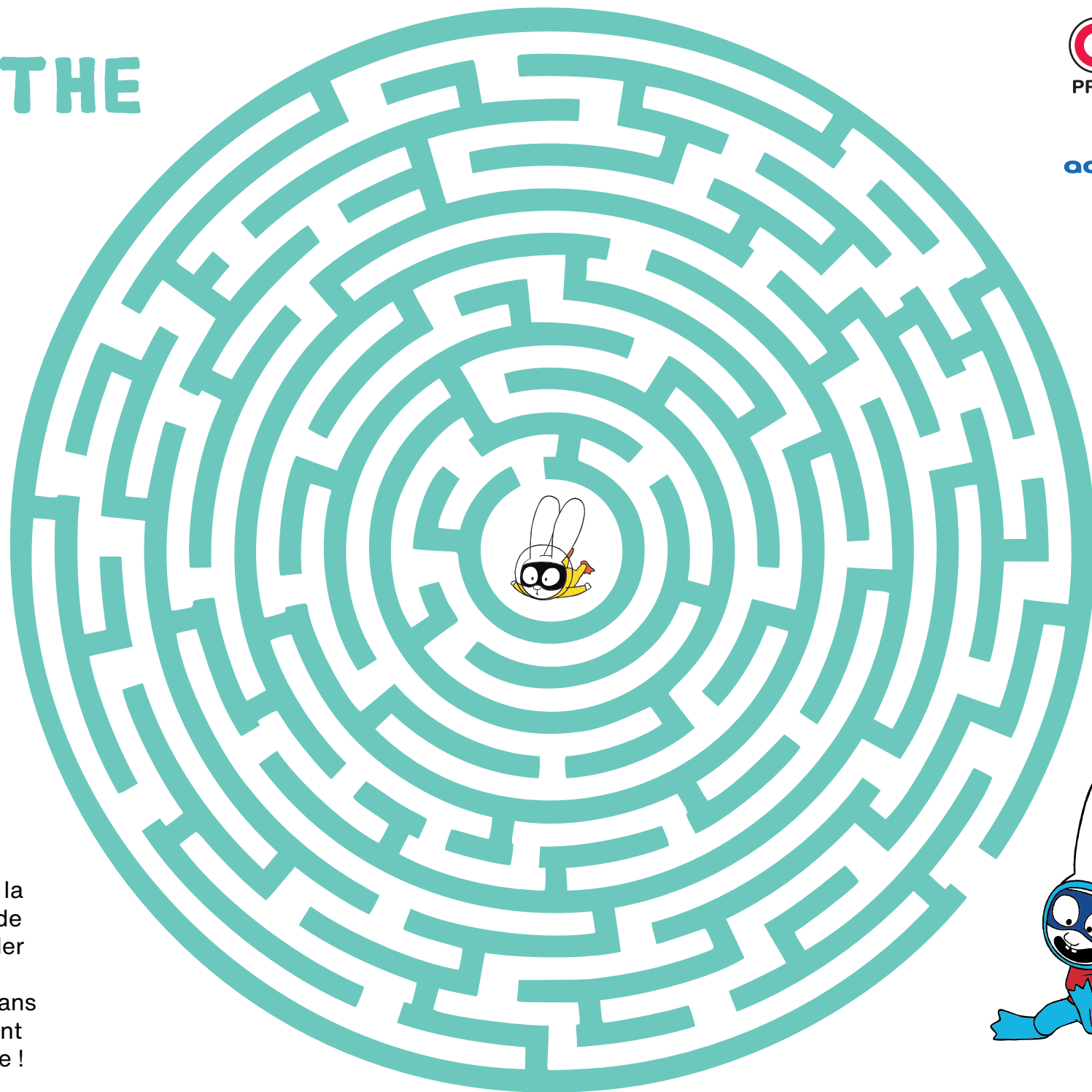
LES 5 DIFFÉRENCES

Cherche les 5 différences entre ces deux images. Le fond de l'Océan regorge de vie. On appelle « *Benthos* » l'ensemble des espèces d'animaux et végétaux qui vivent sur les sols aquatiques. Il faut de la patience et de l'observation pour mieux comprendre le Benthos et réussir à le protéger.



LABYRINTHE

Aide Simon à
retrouver son frère
dans le labyrinthe.



Il est toujours recommandé
d'être plusieurs pour faire de la
plongée pour des questions de
sécurité. Cela permet de veiller
les uns sur les autres. Aide
Simon à rejoindre Gaspard dans
le labyrinthe pour qu'ils restent
ensemble durant leur plongée !

GO-n
PRODUCTIONS

aquarium
Paris

